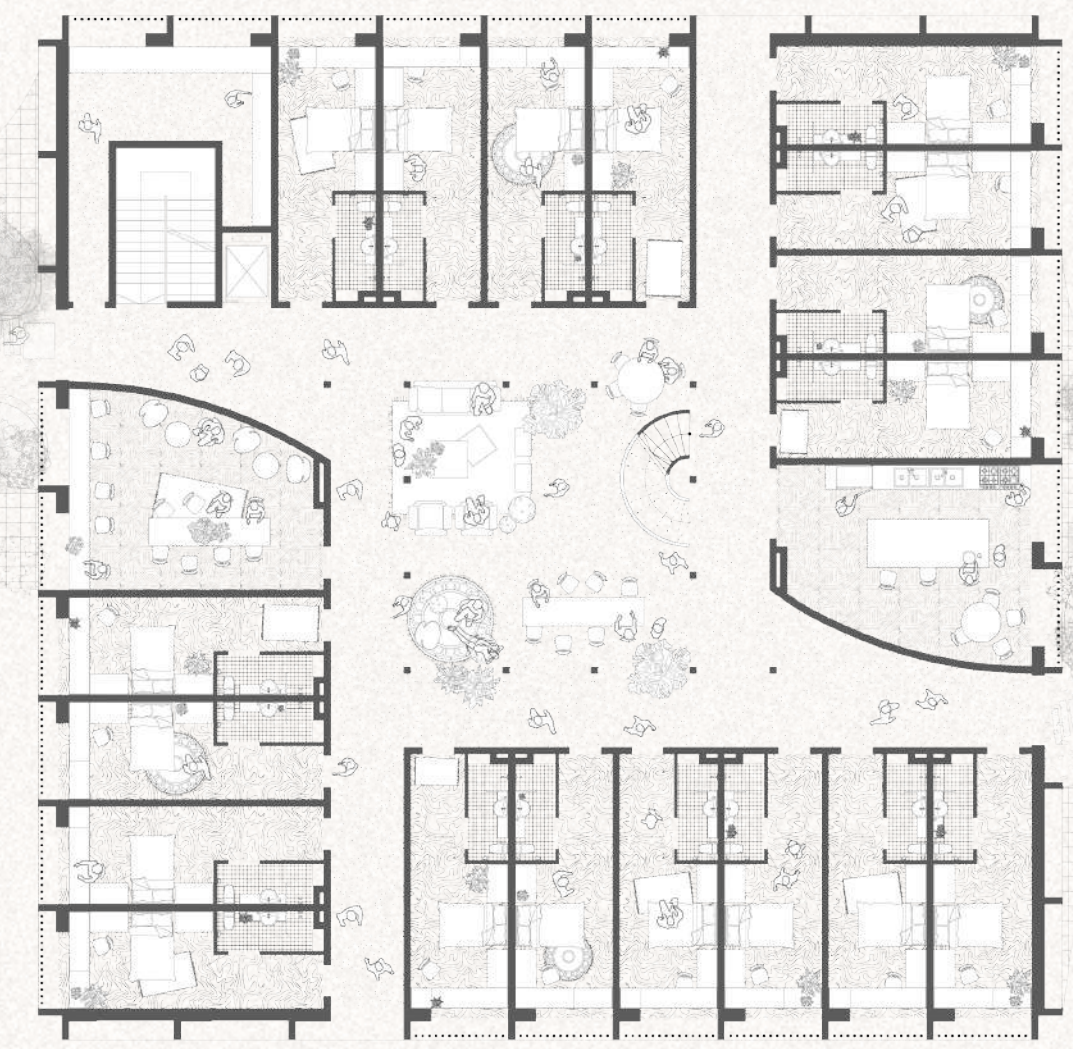
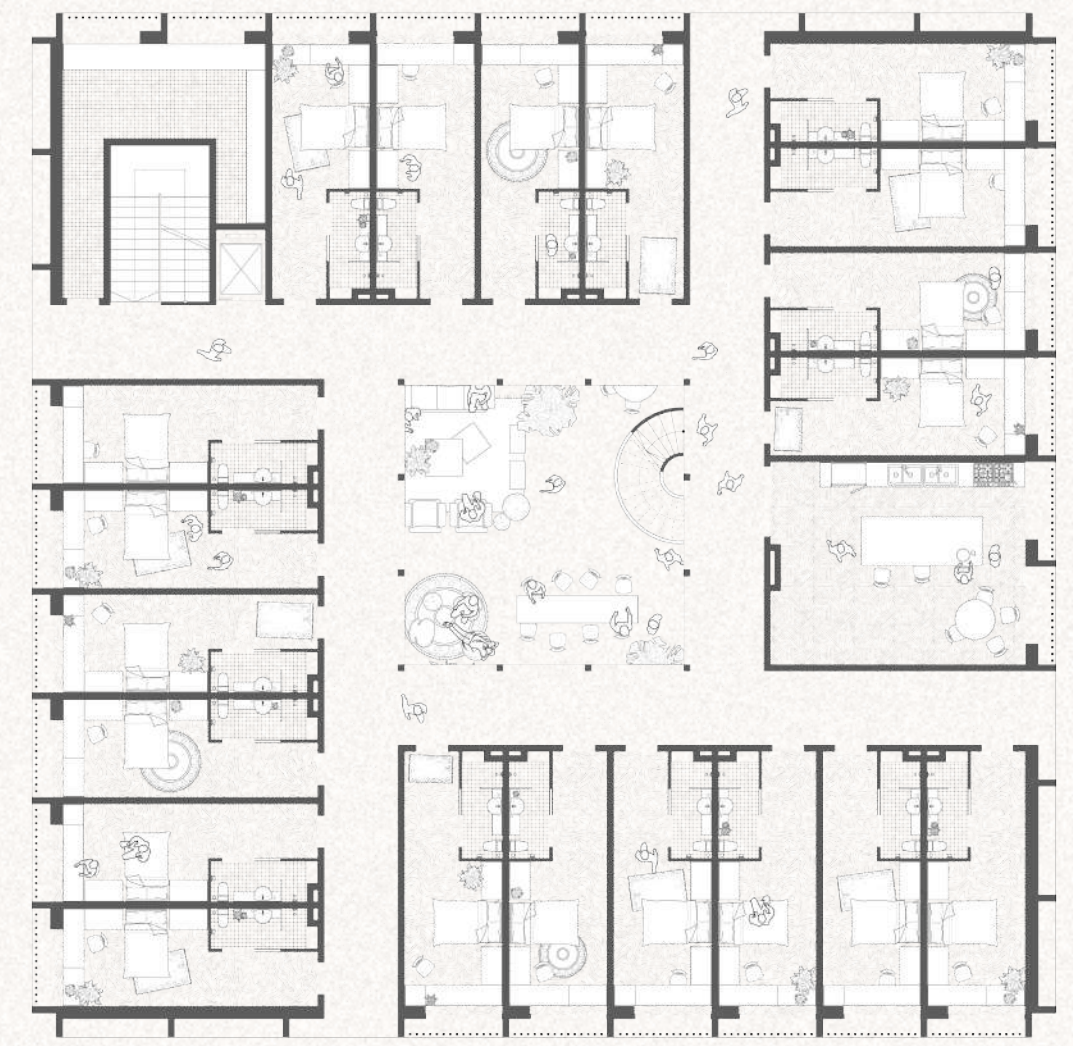


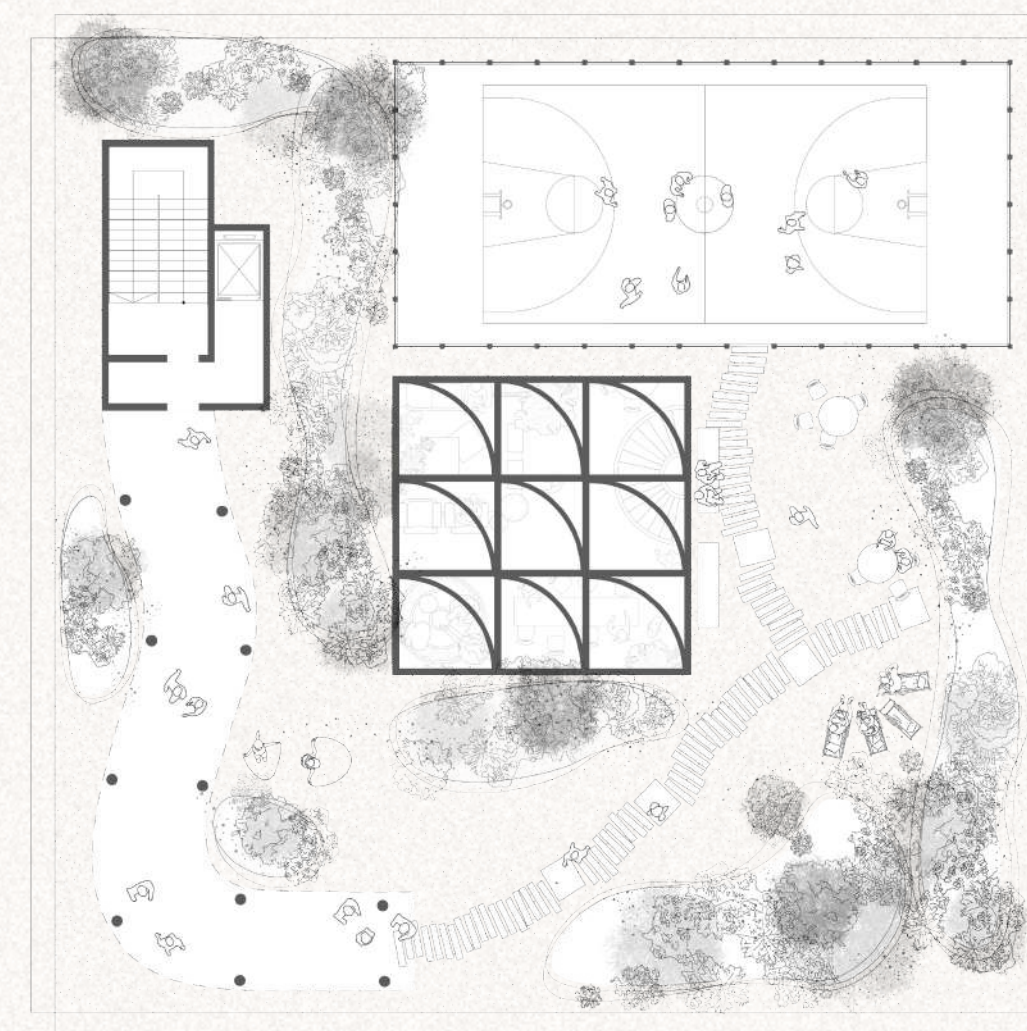
rzut poziomu 0



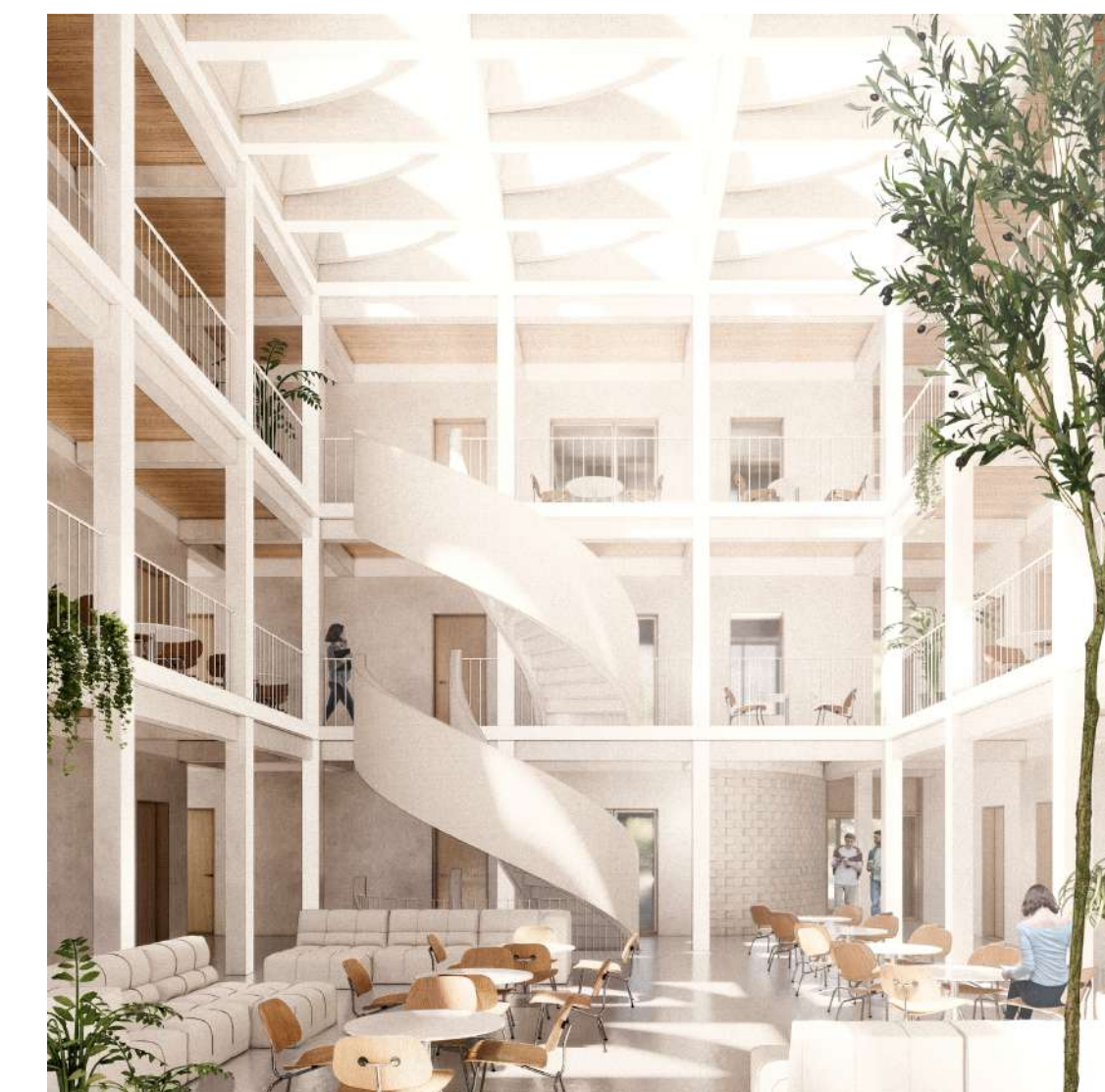
rzut poziomu +1



rzut poziomu +2



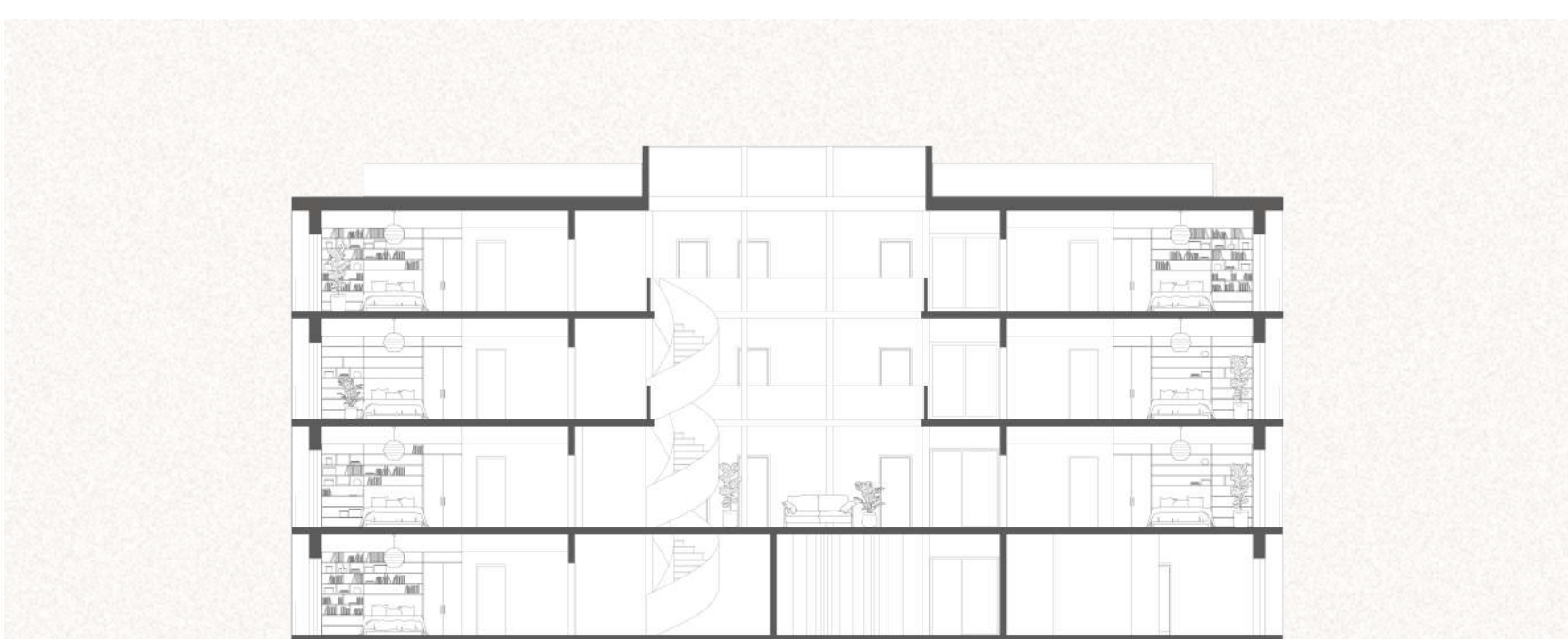
rzut dachu



elewacja zachodnia



elewacja południowa



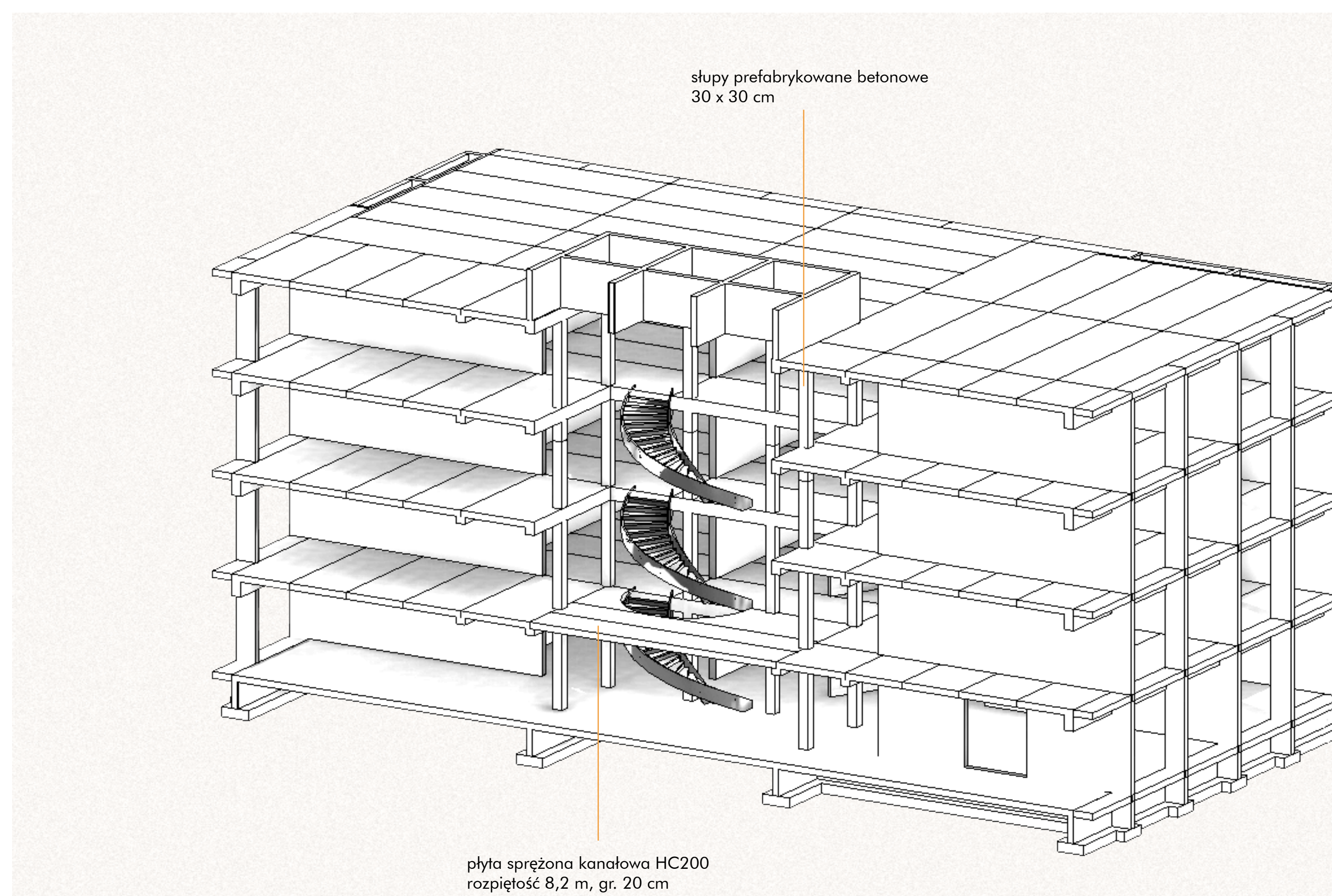
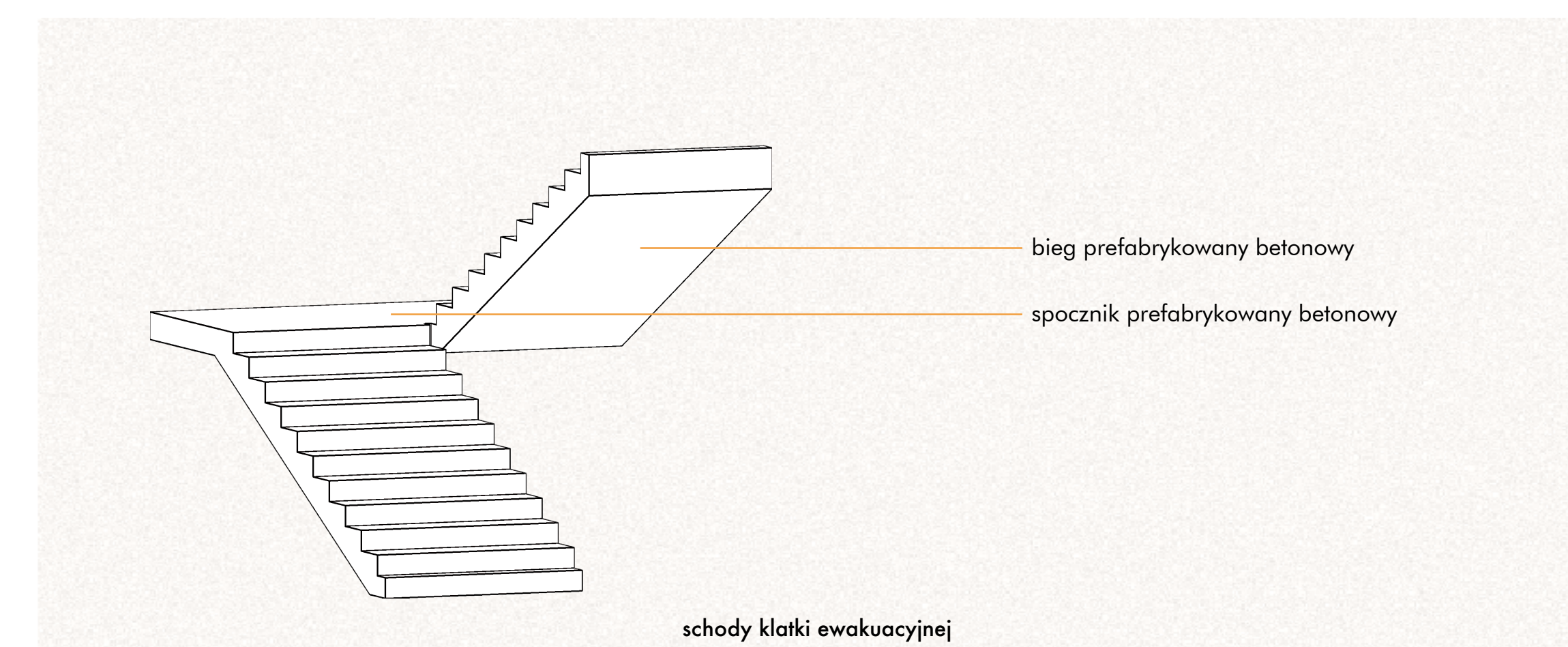
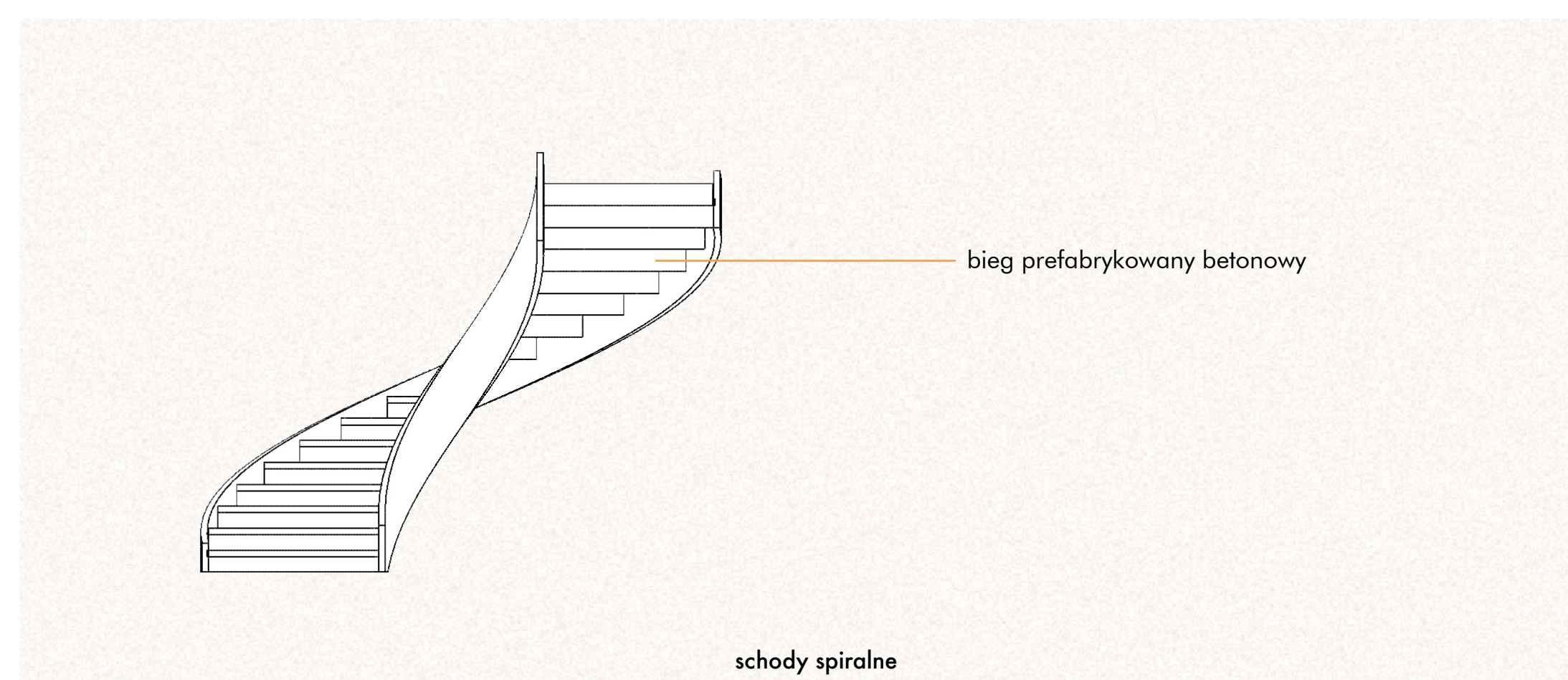
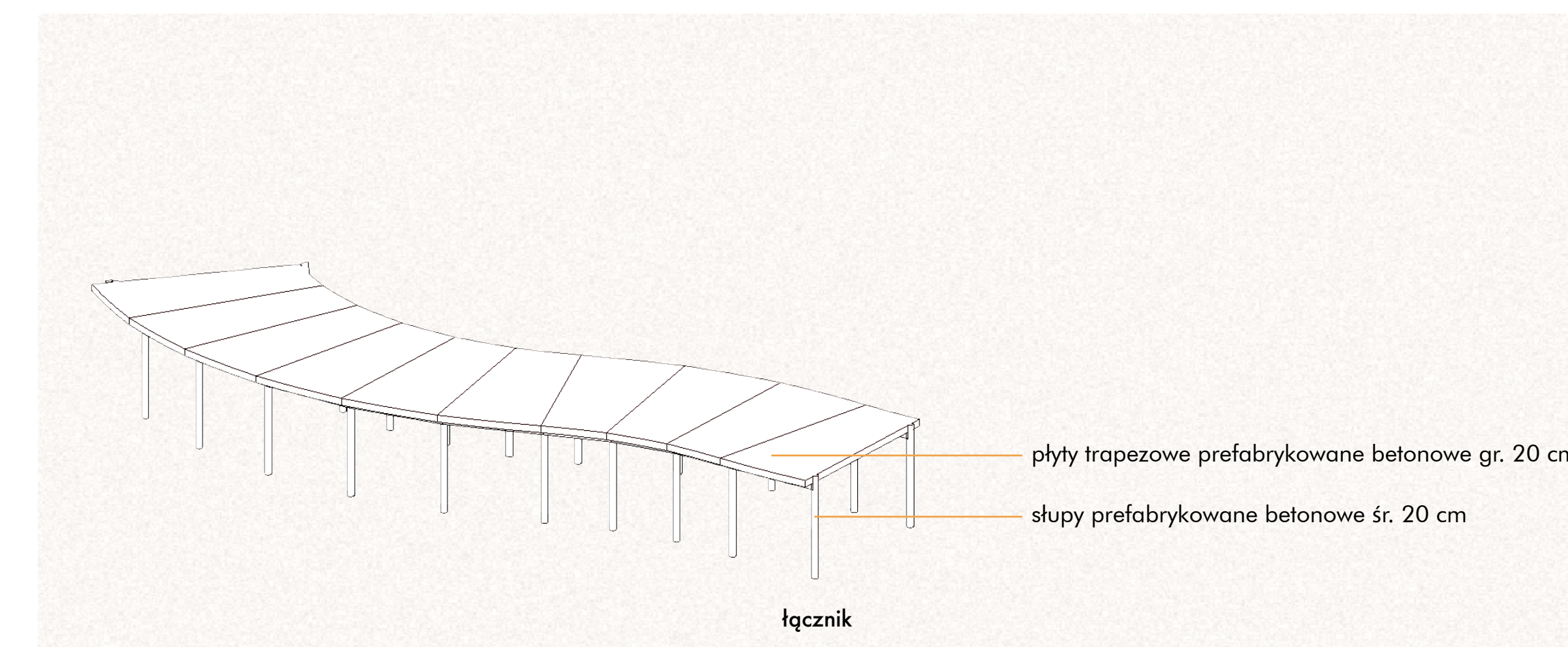
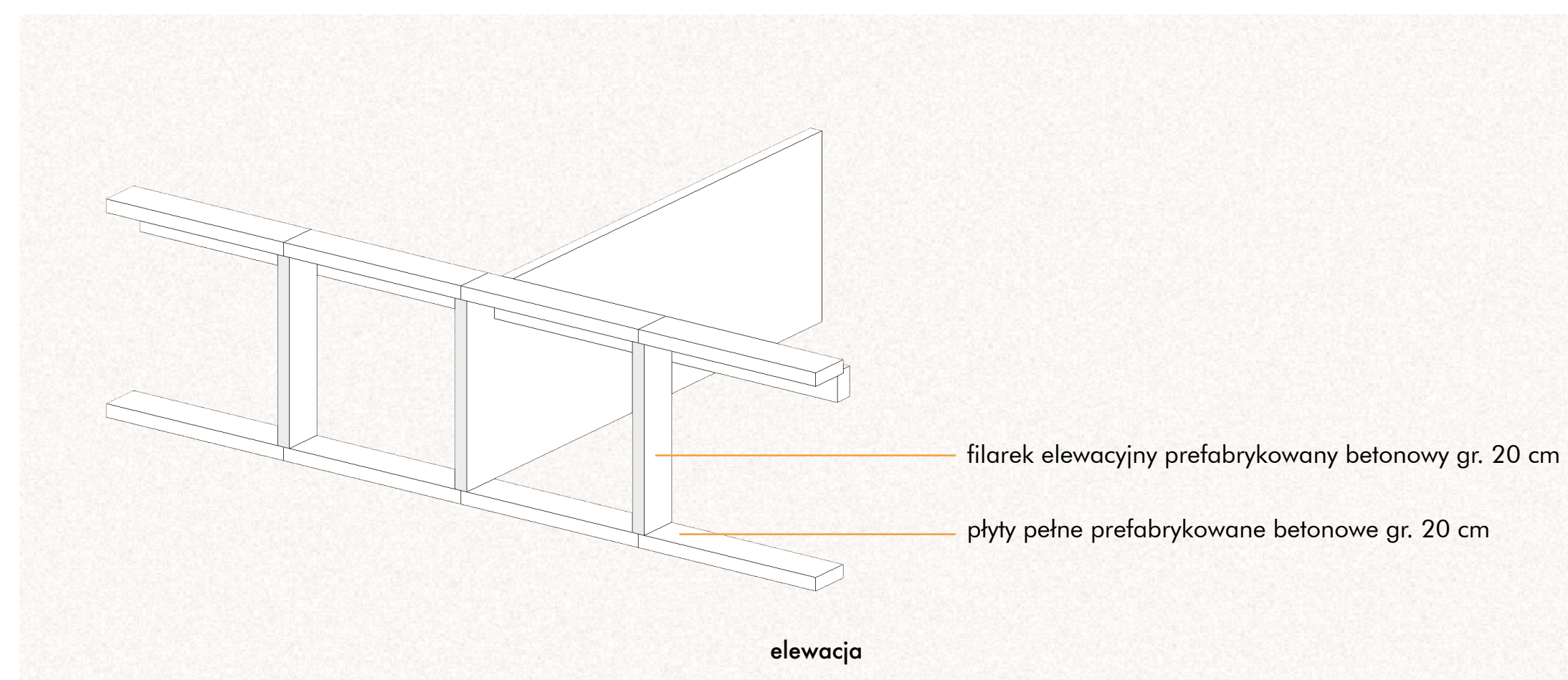
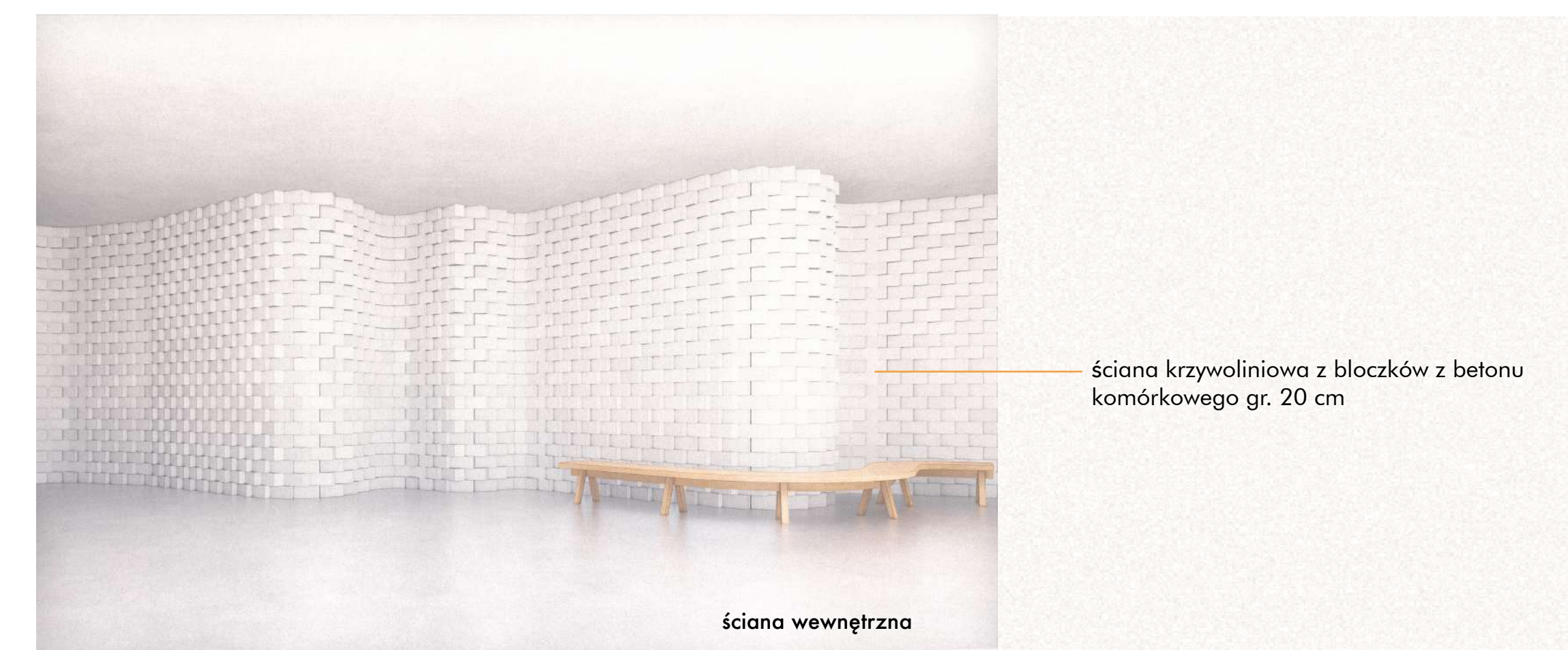
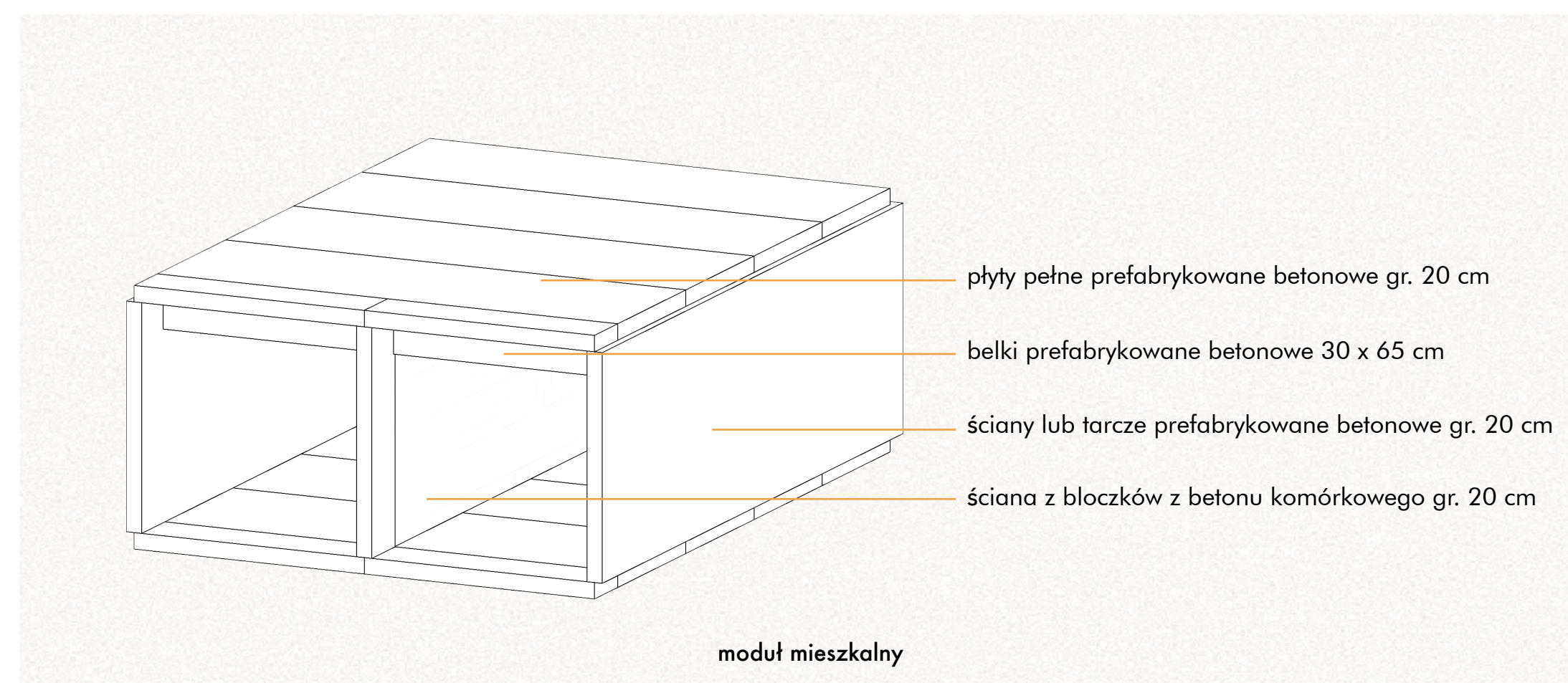
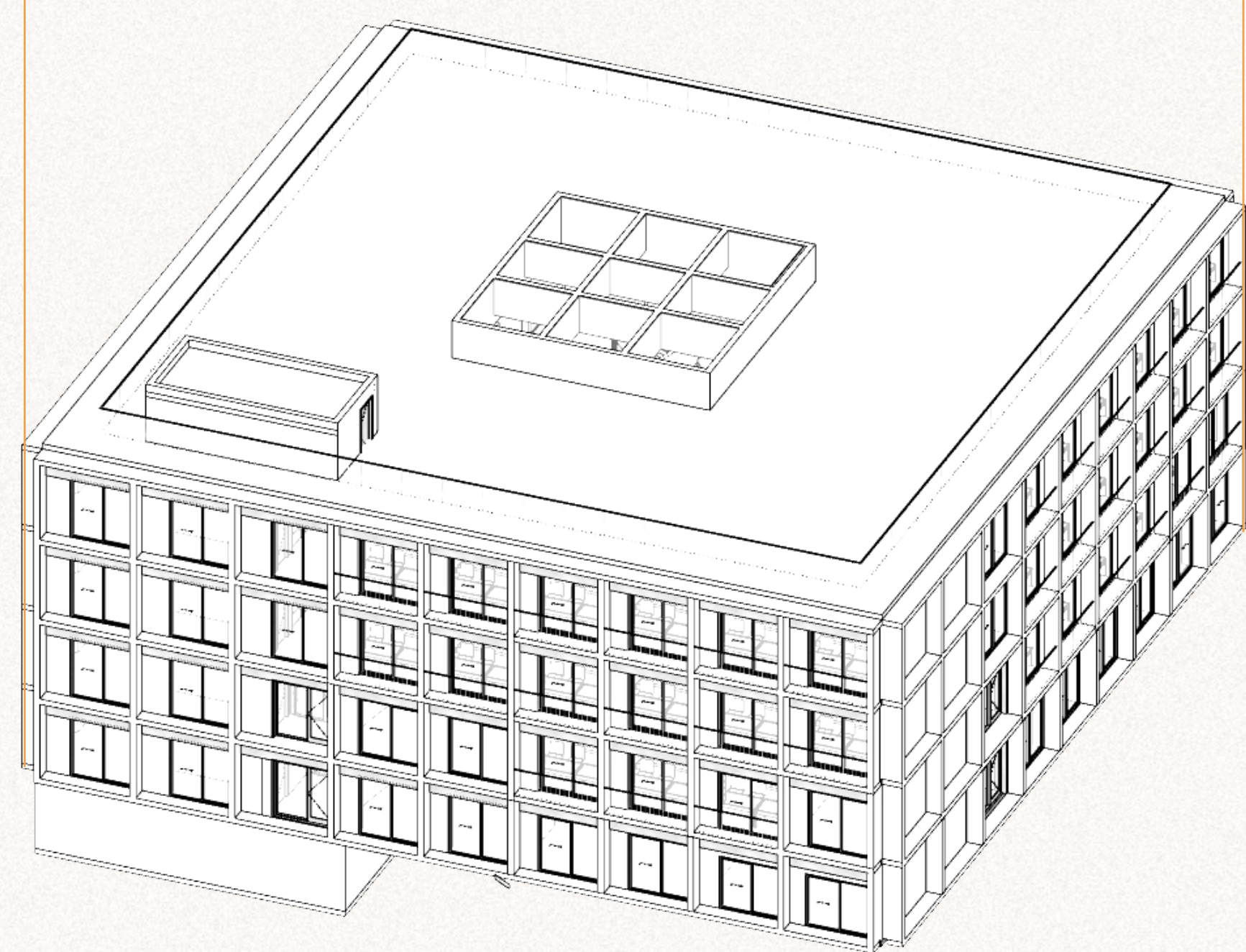
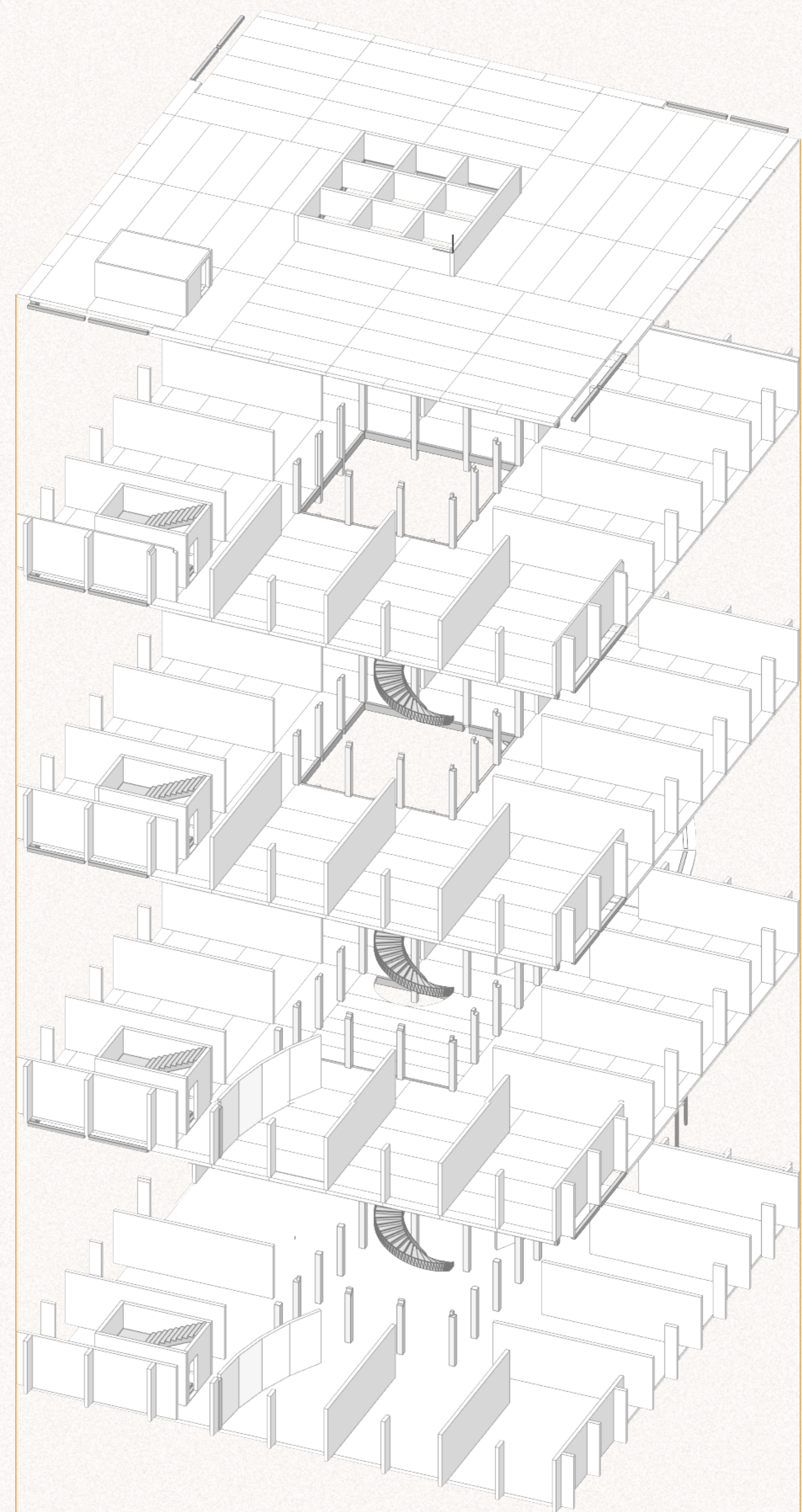
przekrój A-A



plan zagospodarowania terenu

powierzchnia działki 18 690 m<sup>2</sup>  
powierzchnia biologicznie czynna 10 190 m<sup>2</sup>  
powierzchnia zabudowy i budynku 850 m<sup>2</sup>  
powierzchnia użytkowa usług 2 380 m<sup>2</sup>  
powierzchnia użytkowa akademika 16 660 m<sup>2</sup>





Idea prefabrykacji tego obiektu oparta jest na jego modułowości i wykorzystaniu typowego szeregu elementów konstrukcyjnych. Podstawowym zastosowanym modulem jest segment dwu-pokojowy mieszkalny posiadający wspólną konstrukcję stropu. Rozszerzonym modulem jest zestaw kilku modułów podstawowych usytuowanych przy każdej z czterech ścian zewnętrznych. W tym module w ramach kondygnacji występują modyfikacje wynikające z umieszczenia pomieszczeń pełniących inną funkcję niż mieszkaniową oraz klatki schodowej. Elementy i cały ustrój konstrukcyjny zostały stworzone tak, aby umożliwiły dowolną modyfikację i dopasowanie do potrzeb danego projektu wynikające z zapotrzebowania na powierzchnie użytkowe bądź nieregularny kształt działki. Możliwa jest zmiana ilości modułów podstawowych w dowolnym kierunku, ustawienie kilku budynków pod różnymi kątami i dopasowanie ich do różnych wymagań.

